

BIULETYN nr 1



Mistrzostwa Polski

w klasycznym i sztafetowym
biegu na orientację

12-13 września 2020 – Szczecin



#SzczecinKibicuje



Mistrzostwa

Polski

w klasycznym
i sztafetowym
biegu na orientację



ORGANIZATOR

Klub Orientacji Sportowej BnO Szczecin
Ul. Somosierry 32c
71-181 Szczecin

WSPÓŁORGANIZATORZY

Urząd Miasta Szczecin
Urząd Marszałkowski Województwa Zachodniopomorskiego
Zachodniopomorski Okręgowy Związek Orientacji Sportowej
Polski Związek Orientacji Sportowej
Nadleśnictwo Gryfino

PARTNERZY

Etcetera Reklama Szczecin
Ekspert Zdrowia
Gospodarstwo Agroturystyczne „Mała Wenecja”
Fotopoligraf.pl – fotografia ślubna i studyjna
Decathlon Szczecin
Szczecin Floating Garden
Biernat Chłodnictwo Klimatyzacja Wentylacja
Mariano Italiano
Flamma
Rybiarnia Intersea Poland
Szczecińska Manufaktura Czekolady ODERRO
Lech Free





PATRONAT HONOROWY

Marszałek Województwa Zachodniopomorskiego Pan Olgierd Geblewicz

PATRONAT MEDIALNY

TVP Szczecin
Szczecin Kibicuje

ZESPÓŁ ORGANIZACYJNY

Dyrektor Zawodów: Bartłomiej Mazan
Sędzia Główny Zawodów: Hubert Kula
Kartografowie: Wojciech Dwojak, Jacek Morawski, Hubert Świerczyński
Obsługa SportIdent Air+: Joanna Kotkowiak
Budowniczy Tras: Bartłomiej Mazan
Sędziowie startu: Hubert Kula, Artur Haptar, Krzysztof Polec, Tomasz Michałowski, Andrzej Sadzikowski
Kierownik biura: Aleksandra Mazan
Spiker: Sławomir Cygler
GPS Tracking: Jacek Morawski
Logo Mistrzostw: Katarzyna Zioła
Kontroler PZOS: Wojciech Dwojak

RANGA I FORMA ZAWODÓW

Mistrzostwa Polski i Mistrzostwa Polski Weteranów w biegu klasycznym i sztafetowym to cykl czterech zawodów.

Poszczególne zawody to:

Mistrzostwa Polski Juniorów (kategorie od KM 16 do KM 18)
Mistrzostwa Polski Seniorów (kategorie od KM 20 do KM 21)
Mistrzostwa Polski Weteranów (kategorie od KM 35 do KM 90)
Otwarte Mistrzostwa Szczecina (kategorie: Krótka, Średnia, Długa)

Mistrzostwa Polski i Mistrzostwa Polski Weteranów,
Zawody rankingowe CTZ o współczynniku 1,3, bieg indywidualny i bieg sztafetowy

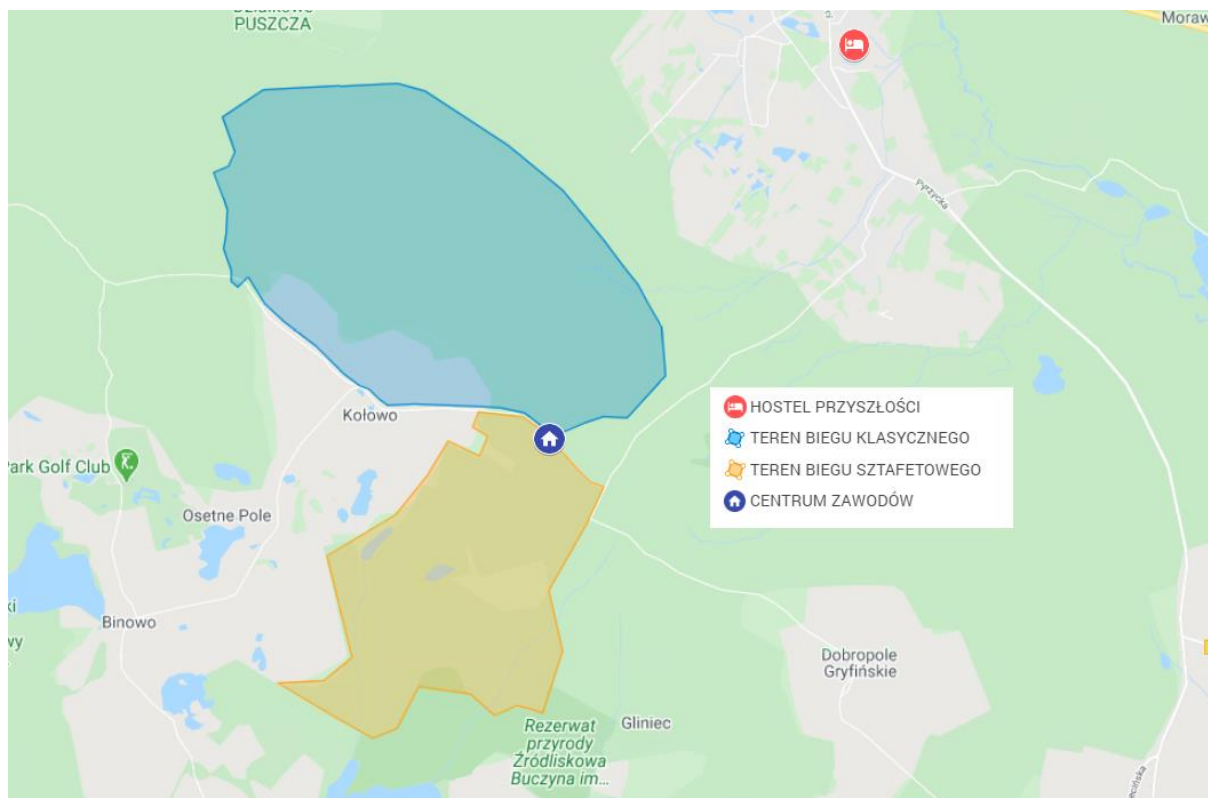
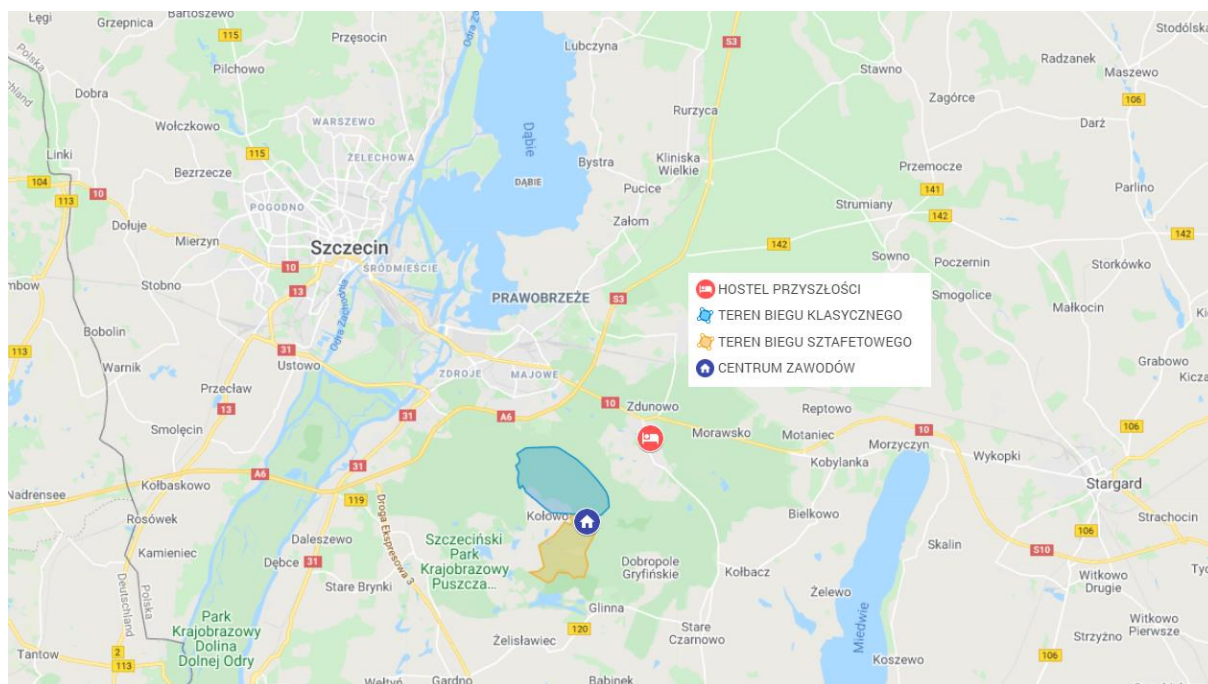
TERMIN I MIEJSCE

12-13.09.2020 (sobota-niedziela) – Leśniczówka Kołowo GPS 53.321881, 14.705843



Mistrzostwa Polski

w klasycznym
i sztafetowym
biegu na orientację





BIURO ZAWODÓW

11.09.2020 (piątek)

18:00–22:00 Hostel Przyszłości, ul. Przyszłości 15A, Szczecin

12.09.2020 (sobota)

10:00–17:00 Centrum Zawodów biegu klasycznego

13.09.2020 (niedziela)

9:00–14:00 Centrum zawodów biegu sztafetowego

UCZESTNICTWO

Zgodnie z regulaminem PZOS warunkiem udziału w Mistrzostwach Polski i Mistrzostwach Polski Weteranów jest posiadanie aktualnej licencji PZOS. Zawodnicy zagraniczni mogą startować w biegach pod warunkiem udziału w co najmniej trzech biegach rankingowych w różnych zawodach (udział w wielodniówce zaliczany jest jako jeden bieg) w barwach polskiego klubu w okresie 365 dni poprzedzających ostatni dzień zgłoszeń na dany bieg mistrzowski.

Wszyscy Zawodnicy startujący w Mistrzostwach Polski zobowiązani są do posiadania ważnych badań lekarskich. Startujący w Mistrzostwach Polski Weteranów powinni posiadać ważne badania lekarskie lub podpisać oświadczenie o starcie na własną odpowiedzialność.

KATEGORIE WIEKOWE

Bieg klasyczny:

Mistrzostwa Polski

K: 16, 18, 20, 21

M: 16, 18, 20, 21

Mistrzostwa Polski Weteranów

K: 35, 40, 45, 50, 55, 60, 65, 70, 75, 80, 80, 85, 90

M: 35, 40, 45, 50, 55, 60, 65, 70, 75, 80, 80, 85, 90

Bieg sztafetowy:

Mistrzostwa Polski

K: 16, 18, 21

M: 16, 18, 21

Mistrzostwa Polski Weteranów

K: 105, 140

M: 105, 140, 180

OPŁATA STARTOWA

Bieg klasyczny:

K/M 16 – 20,00 zł

POZOSTALI – 40,00 zł

Bieg sztafetowy

K/M 16 – 60,00 zł/sztafeta

POZOSTAŁE SZTAFETY – 120,00 zł / sztafeta

Wypożyczenie chipa Sport Ident AIR+ - 15 zł za dwa biegi.



Opłaty prosimy dokonywać przelewem na konto organizatora:

Stowarzyszenie Klub Orientacji Sportowej BnO Szczecin

IBAN 13 1950 0001 2006 2172 4628 0001

SWIFT IEEAPLPA

IDEA Centrala

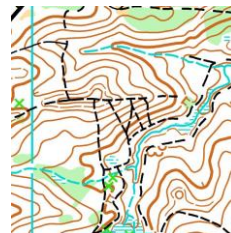
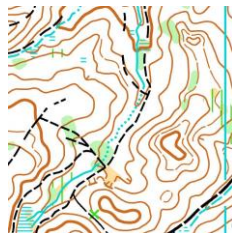
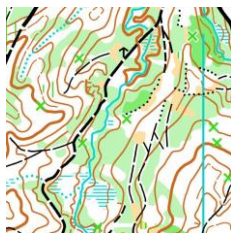
Rezygnacja z udziału -50% wpisowego

MAPY I CHARAKTERYSTYKA TERENU

bieg klasyczny

"Kołowo", e=5m aktualizacja sierpień 2020, Skala mapy: kategorie KM16-35 1:15 000, kategorie KM65-KM90 1:7500, pozostałe kategorie 1:10 000
autorzy Jacek Morawski i Wojciech Dwojak

Typowa morena, z przebieżnością od bardzo dobrej do bardzo utrudnionej z dobrze rozwiniętą siecią dróg. Las mocno użytkowany gospodarczo.



bieg sztafetowy

"Kołówko" skala 1:10 000, e=5m aktualizacja sierpień 2020, autor Hubert Świerczyński

Teren składający się z dwóch części: wschodnia część płaska z terenami otwartymi, część centralna i zachodnia typowa morena. Teren z średnio rozwiniętą siecią dróg, z przebieżnością od bardzo dobrej do bardzo utrudnionej.

POTWIERDZANIE PK

W zawodach zastosowany zostanie bezdotykowy system potwierdzania punktów kontrolnych SportIdent AIR+.

Zawodników którzy posiadają ten model chipa prosimy o podanie numerów w zgłoszeniu.

Zgubienie chipa organizatora - 300 zł.

ZGŁOSZENIA

Zgłoszenia przez formularz elektroniczny dostępny na stronie PZOS do dnia 02.09.2020



PROGRAM

11.09.2020 (piątek)

od 11:00 – otwarty trening na mapie „Wielka Niedźwiedzianka” lub "Kołowo" teren sąsiedni do terenu MP w Klasyku

Zainteresowanie na trening należy zgłosić do 7 września na kontakt@bno.szczecin.pl podając liczbę map. Koszt 10zł/mapa.

12.09.2020 (sobota)

12:00 – start biegu klasycznego

17:00 – ceremonia wręczenia medali za bieg klasyczny

13.09.2020 (niedziela)

10:00 – start biegu sztafetowego

13:30 – ceremonia zakończenia i wręczenie medali za bieg sztafetowy

NAGRODY

Dyplomy, medale i upominki dla najlepszych zawodników w każdej kategorii wiekowej.

PARKING

Parking w CZ, opłata 10zł za auto osobowe i 20zł za autokar.

ZAKWATEROWANIE I WYŻYWIENIE

Organizator proponuje noclegi w pokojach o dobrym standardzie około 6 km od CZ. Koszt noclegu 45zł/osobodoba. Do dyspozycji pokoje 1,2,3,4,5 i 6 osobowe. Istnieje możliwość zamówienia wyżywienia w cenie 13zł śniadanie, 13zł obiad jednodaniowy, 19zł obiad dwudaniowy, 13zł kolacja. W Centrum Zawodów do dyspozycji zawodników i kibiców będzie bufet. Zapotrzebowanie na noclegi i wyżywienie należy przesyłać mailem na kontakt@bno.szczecin.pl

UWAGI

Uczestnicy zawodów ubezpieczają się we własnym zakresie. Organizator jest ubezpieczony od odpowiedzialności cywilnej.

Organizator zapewnia opiekę medyczną.

Zawodnicy startujący w Mistrzostwach Polski nieposiadający ważnych badań lekarskich





Mistrzostwa

Polski

w klasycznym
i sztafetowym
biegu na orientację

nie zostaną dopuszczeni do startu.

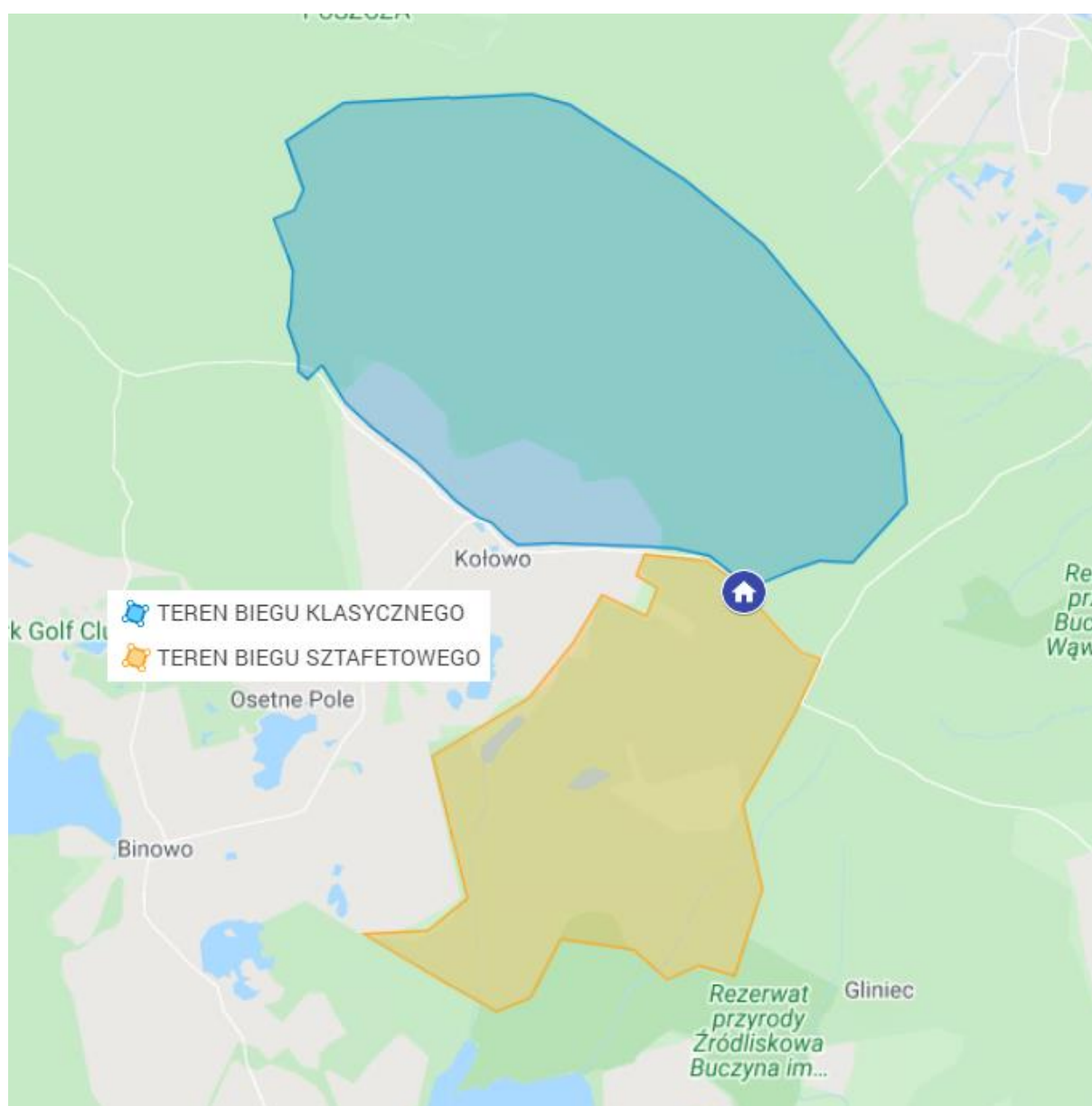
Badania należy okazać przy rejestracji w CZ

TEREN ZAMKNIĘTY

Organizator zamyka teren, w którym zostaną rozegrane Mistrzostwa Polski.

Zakazane jest przebywanie na całym terenie zamkniętym dotyczy to zarówno chodzenia, biegania, jazdy na rowerze lub na nartach itp. Zabrania się organizacji zawodów w Orientacji Sportowej.

Szczegółowy obszar terenów zaznaczono na mapie:





STARE MAPY

Puszcza Bukowa Zachód – 1980-17-71-SZ

<http://bno.szczecin.pl/wp-content/uploads/2020/08/1980-17-71-SZ.jpg>

Kołowo – 1983-18-122-SZ

<http://bno.szczecin.pl/wp-content/uploads/2020/08/1983-18-122-SZ.jpg>

Królewski Trakt – 1986-13-207-SZ

<http://bno.szczecin.pl/wp-content/uploads/2020/08/1986-13-207-SZ.jpg>

Puszcze Bukowa – 1997-55-358-2-SZ

http://bno.szczecin.pl/wp-content/uploads/2020/08/1997-55-358_2-SZ.jpg

Leśniczówka Kołowo N – 2014-159-2128-ZPM

<http://bno.szczecin.pl/wp-content/uploads/2020/08/2014-159-2128-ZPM.jpg>

KOSZULKA

W Centrum Zawodów będzie można kupić oficjalną koszulkę Bukowa Cup – koszt 110zł/szt.



INFORMACJE I ZALECENIA DOTYCZĄCE ZAWODÓW ZWIĄZANE Z COVID-19

1. Uczestnicy w Centrum Zawodów przebywają/poruszają się z zachowaniem 1,5 metra odległości.
2. W przypadku nie zachowania minimalnych odległości między uczestnikami obowiązuje nakaz noszenia maseczek ochronnych.
3. Listę startową wszystkich zawodów rozgrywanych w ramach Mistrzostw, ustalamy tak aby w przeciągu 1 godziny do lasu udało się maksymalnie 250 zawodników.
4. W Biurze Zawodów będzie dostępny płyn dezynfekujący, zawodnicy zobowiązani



- są z niego skorzystać przed załatwianiem spraw w Biurze Zawodów.
5. Praca Biura Zawodów będzie tak zorganizowana aby zachować bezpieczne odległości między uczestnikami, prosimy zachowywać odstępy oczekując na swoją kolej.
 6. Wizytę w Biurze Zawodów należy ograniczyć do minimum, opiekunowie, trenerzy zobowiązani są do rejestracji oraz odbioru chipów, za swoją grupę, prosimy nie podchodzić do biura z dziećmi.
 7. Biuro Zawodów będzie regularnie dezynfekowane, zwłaszcza powierzchnie dotykowe takie jak stoły, stacja czytująca SI, wszystkie obszary często używane.
 8. Podczas dojścia do startu nie jest wymagane noszenie maseczek, trzeba zachować zalecane odległości między zawodnikami.
 9. Organizacja startu przewiduje start interwałowy.
 10. Osoby startujące zachowują obowiązującą odległość od obsługi startu.
 11. Obsługa biura oraz startu będzie wyposażona w maseczki i jednorazowe rękawiczki.
 12. Stacje SI na punktach kontrolnych będą działać w trybie bezdotykowym. Aby włączyć tryb bezdotykowy SIAC należy najpierw wyczyścić kartę SI stacją CLEAR, dalej włączyć bezdotykowy tryb stacją CHECK. Puszki START nie będą działać w trybie bezdotykowym. Zawodnicy biegający z tradycyjnymi kartami SI potwierdzają PK jak dotychczas.
 13. Zawodnicy nie muszą korzystać z maseczek podczas startu i pokonywania trasy.
 14. Po ukończeniu rywalizacji zalecane jest sprawne opuszczenie Centrum Zawodów.
 15. Wyniki będą publikowane na stronie internetowej organizatora.
 16. Po dobiegnięciu do mety, przed podejściem do biura w celu czytania SI, należy zdezynfekować ręce oraz zachować wymagane bezpieczne odległości pomiędzy zawodnikami w oczekiwaniu na czytanie karty SI i pobranie wydruku z wynikiem.
 17. Uwaga !!! Zostań w domu jeśli przebywałeś w gospodarstwie domowym z osobą, u której stwierdzono zakażenie COVID-19 na mniej niż 24 dni przed uczestnictwem w zawodach.
 18. Zostań w domu jeśli mieszkasz z osobą z grupy podwyższonego ryzyka (> 70 lat, przewlekła choroba).
 19. Zostań w domu i zgłoś się do lekarza, jeśli masz którykolwiek z podanych objawów sugerujących zakażenie COVID-19 (gorączka >38, katar, kaszel, duszności, ból w klatce piersiowej, zmęczenie, utrata smaku lub węchu, biegunka itp.).
 20. Weź ze sobą się jednorazowe chusteczki do nosa, środek odkażający, butelkę wody, maseczkę
 20. W drodze na zawody w miarę możliwości unikaj transportu publicznego.
 21. Po powrocie do domu wykup się !
 22. Wypierz strój w którym biegałeś podczas zawodów





Mistrzostwa

Polski

w klasycznym
i sztafetowym
biegu na orientację

23. Podczas Mistrzostw każda z kategorii stanowi osobną klasyfikację i będzie się odbywać na osobnych trasach.
24. W Centrum Zawodów dostępna będzie pomoc ratowników medycznych.
25. Zgłoszenie na zawody jest równoznaczne z akceptacją postanowień biuletynu/komunikatu technicznego oraz zgodą na przetwarzanie danych osobowych w celach organizacyjnych.

KONTAKT

Adres e-mail: kontakt@bno.szczecin.pl

Strona internetowa: bno.szczecin.pl/mpklasyk

Dyrektor Zawodów: Bartłomiej Mazan tel. 668 009 601

Sędzia Główny: Hubert Kula tel. 695 065 200

Kierownik Biura/noclegi i wyżywienie: Aleksandra Mazan tel. 721 121 141

