



URZĄD
MARSZAŁKOWSKI
WOJEWÓDZTWA
POMORSKIEGO



BIULETYN TECHNICZNY

PUCHAR POMORZA W ŚREDNIODYSTANSOWYM BIEGU NA ORIENTACJĘ

I Runda PUCHARU POMORZA 2020 W BIEGU NA ORIENTACJĘ
IV Runda XXVII MISTRZOSTW POMORZA I KUJAW 2020 W BIEGU NA ORIENTACJĘ

Kwidzyn, niedziela 28.06.2020 r.

Zawody są współfinansowane przez Samorząd Województwa Pomorskiego

Organizator:

Uczniowski Międzyszkolny Klub Sportowy przy Szkole Podstawowej nr 4 w Kwidzynie
Pomorski Okręgowy Związek Orientacji Sportowej w Gdyni

Kierownictwo zawodów

Kierownik Zawodów – Piotr Perfikowski
Sędzia Główny – Tomasz Müller
Biuro Obliczeniowe – Zbigniew Mądryński
Budowniczy Tras – Tomasz Müller
Sekretariat – Patrycja Pabian, Aleksandra Perfikowska, Maja Roszak, Joanna Ziarek

Termin:

28 czerwca 2020 r. / niedziela /
Start: godz. "00" – 10.00

Sekretariat:

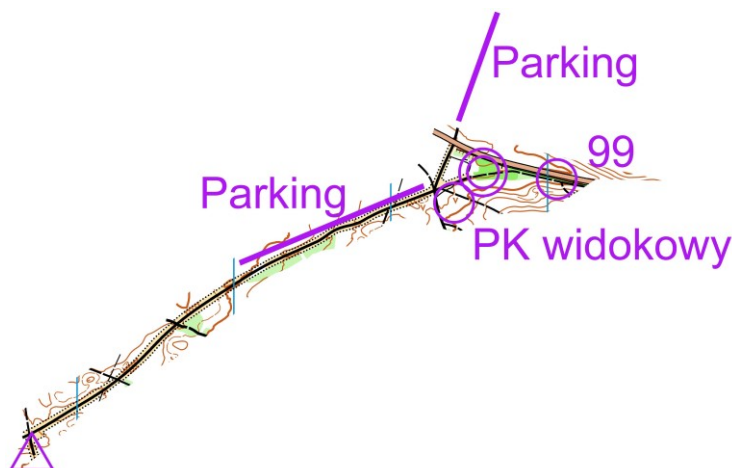
Czynny w dniu zawodów, w niedzielę 28.06.2020 r., w godz. 9.00 – 9.45, na terenie Centrum Zawodów (53.623217, 18.855055)

Forma: dzienne, indywidualne, średniodystansowe, RTZ, maksymalna liczba punktów do Rankingu PZOS - 700

Teren zawodów:

Zawody odbywać się będą w terenie o sporych przewyższeniach, o częściowo utrudnionej, jednak z przewagą dobrej i bardzo dobrej przebieżności, z dużą ilością jagodzin.

Centrum Zawodów – Okrągła Łąka, parking leśny przy drodze wojewódzkiej 532 z Sadlinek do Gardei (53.623217, 18.855055)



Parking

Bezpłatny, dla wszystkich zawodników w **Centrum Zawodów** (53.623217, 18.855055). W przypadku wyczerpania miejsc parkingowych w pobliżu mety i na dojściu do startu, prosimy o parkowanie pojazdów wzdłuż dogi pożarowej (po zachodniej stronie drogi) na północ od Centrum zawodów, jednak tak by pozostała pełna przejezdność tej drogi.

W tym wypadku prosimy o wyjątkową ostrożność przy przekraczaniu drogi asfaltowej, a trenerów i opiekunów zawodników o szczególne zwrócenie im uwagi na zachowanie bezpieczeństwa.

Dojazd

22.06 na drodze z Kwidzyna do Sadlinek (wiadukt kolejowy w Rozpędzinach) nastąpiła poważna awaria, przez co droga w tym miejscu będzie zablokowana. Dlatego zawodnicy jadący od strony Kwidzyna powinni kierować się drogą krajową 55 do Gardei i na wysokości cmentarza skrócić na zachód w drogę 532 na Sadlinki lub ominąć zablokowane miejsce jadąc od zachodu przez Marezę, drogą 588 przez Nowy Dwór Kwidzyński, skracając w Grabówku na południowy - wschód do Białek i dalej przez Sadlinki na Gardej drogą 532.

Kategorie Mistrzostw Województwa Pomorskiego w sprinterskim bno:

Kategorie sportowe

K (kobiety)	10	M (mężczyźni)	10	rocznik 2010 i młodsi
	12		12	rocznik 2008 - 2009
	14		14	rocznik 2006 - 2007
	16		16	rocznik 2004 - 2005
	18		18	rocznik 2002 - 2003
	20		20	rocznik 2000 - 2001
	21		21	rocznik 1986 - 1999
	35/40		35/40	rocznik 1976 - 1985
	45/50		45/50	rocznik 1966 - 1975
	55/60		55/60	rocznik 1956 - 1965
	65+			rocznik 1956 i urodzone wcześniej
			65/70	rocznik 1955 - 1946
			75+	rocznik 1945 i urodzeni wcześniej

Trasy rekreacyjne

K/M10N - trasa wyznakowana w terenie różowymi wstążkami, rocznik 2010 i młodsi

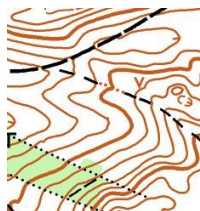
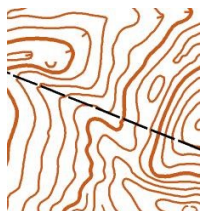
10R (trasa rodzinna) – bez ograniczeń wiekowych

OPEN 1 - rekreacyjna, łatwa, dla początkujących – bez ograniczeń wiekowych

OPEN 2 - rekreacyjna, średnio trudna, dla niezaawansowanych – bez ograniczeń wiekowych

Mapa:

„Sadlinki - Okrągła Łąka” – nowa mapa, autor Jarosław Bartczak, nigdy nie wykorzystywana na zawodach, aktualność czerwiec 2020 – skala 1:10000, e- 2,5 m



W obszarze jednego kwadratu leśnego w pobliżu startu (zaznaczony na mapce poniżej) w ostatnim tygodniu prowadzone były prace leśne, które spowodowały, że w terenie jest kilka nienaniesionych na mapę nowych ścieżek po maszynach leśnych.



Start:

Minuta 00 – godzina 10.00, Dojście do startu wyznaczone w terenie wstążkami koloru granatowego

Trasy K/M10N i 10R – start interwałowy w dowolnej minucie, w przedziale od 20 do 45 minuty startowej

Ze względu na ograniczenia związane z przeciwdziałaniem koronawirusowi COVID-19 uzupełniona będzie nie co procedura startu.

1 boks startowy – sprawdzanie numeru chipa

2 boks startowy – zawodnicy wchodząc do niego obowiązkowo dezynfekują dłonie płynem podanym przez organizatora i dopiero po tym pobierają opisy punktów kontrolnych

- 3 boks startowy – zawodnicy w namiocie pobierają właściwą mapę sprawdzając swoją kategorię startową i wychodzą po za namiot na linię startową

Meta

Meta dla wszystkich kategorii i tras znajduje się w centrum zawodów.

Parametry tras

Kategoria	Długość trasy (km)	Ilość PK	Kategoria	Długość trasy (km)	Ilość PK
K10N	2,4	7	M10N	2,4	7
K10	2,3	8	M10	2,3	8
K12	2,8	9	M12	2,9	10
K14	3,3	15	M14	3,5	15
K16	3,6	18	M16	4,2	19
K18	4,7	21	M18	5,1	23
K20	5,2	23	M20	5,8	25
K21	5,2	23	M20/21	5,8	25
K35/40	4,4	19	M35/40	5,3	21
K45/50	4,0	17	M45/50	4,1	17
K55/60	3,1	15	M55/60	3,8	14
K65+	3,1	15	M65/70	3,0	14
			M75+	3,0	14
10R	2,,4	7			
OPEN 1	3,0	11			
OPEN 2	3,8	17			

Zgłoszenia:

Termin zgłoszeń upłynął w poniedziałek 22.06.2020r. Dodatkowe zgłoszenia będą przyjmowane wyłącznie do wyczerpania vacatów w poszczególnych kategoriach, w sekretariacie zawodów.

Za zgłoszenie i uczestnictwo w zawodach zawodników do 18 roku życia odpowiadają instytucje zgłaszające.

Zawodnicy do 18 roku życia zgłaszający się indywidualnie mogą uczestniczyć w zawodach wyłącznie po przekazaniu organizatorowi, podczas odbierania materiałów startowych w sekretariacie zawodów, pisemnego oświadczenia rodziców bądź opiekunów prawnych, zezwalającego na uczestnictwo nieletniego w zawodach.

Dodatkowe informacje:

Sędzia Główny zawodów – Tomasz Müller, e-mail: bn0@umkskwidzyn.pl, tel. 500 175 747

Sędziowanie:

Na zawodach stosowany będzie system pomiaru czasu i potwierdzania punktów kontrolnych SPORTIdent. Stacje będą działały w trybie tradycyjnego potwierdzania punktów SIAC OFF (nie w trybie bezdotykowym). Wszystkim zawodnikom, którzy w zgłoszeniu nie podali numeru własnego chip-a przydzielony zostanie chip organizatora za opłatą 3 zł za sztukę (zagubienie chipa 120 zł).

Świadczenia:

Medale za zajęcie 3 pierwszych miejsc w kategoriach sportowych K/M 10 i starszych oraz K/M10N

Dyplomy za zajęcie 6 pierwszych miejsc w kategoriach K/M 10 do K/M 14 oraz 3 pierwszych miejsc w każdej kategorii K/M 16 i starszych

W kategorii K/M10N i 10R wszystkie dzieci otrzymują dyplomy i drobne upominki

W kategorii OPEN1 i OPEN 2 dyplomy za zajęcie 3 pierwszych miejsc

Woda na mecie dla każdego zawodnika kończącego bieg.

Dekoracja zwycięzców:

Ze względu na ograniczenia i bezpieczeństwo związane z COVID-19 nie odbędzie się tradycyjna dekoracja zwycięzców, a medale i dyplomy zawodnicy otrzymają po zawodach poprzez trenerów lub kluby.

COVID-19

- Ze względu na ograniczenia związane z przeciwdziałaniem koronawirusowi COVID-19 wszyscy zawodnicy zobowiązani są do ścisłego stosowania się do zleceń i rozporządzeń Ministra Zdrowia i Ministra Sportu obowiązujących w dniu rozegrania zawodów.
- Ze względu na troskę o zdrowie i życie wszystkich uczestników zawodów organizatorzy proszą o zaniechanie uczestnictwa w zawodach wszystkich, u których w dniu zawodów występować będzie podwyższona temperatura ciała i których samopoczucie może wskazywać na jakiegokolwiek infekcje dróg oddechowych, a także tych zawodników, którzy mieli w ostatnim czasie kontakt z osobami zarażonymi koronawirusem bądź przebywającymi na kwarantannie.
- Wszyscy zawodnicy przechodząc do drugiego boks startowego, przed wzięciem opisów punktów kontrolnych zobowiązani będą dezynfekować dłonie płynem podanym przez sędziego startu. Ta sama czynność będzie przeprowadzona również na mecie przed odczytaniem chipa w biurze obliczeniowym zawodów.
- Wszyscy zawodnicy proszeni są o skorzystanie również z płynu dezynfekującego po każdorazowym skorzystaniu z toalet ustawionych w centrum zawodów
- Każdy zawodnik zobowiązany jest do posiadania w czasie zawodów własnego środka do dezynfekcji rąk oraz noszenia w Centrum Zawodów maseczki lub przyłbicy

Postanowienia końcowe:

- Impreza nie ma charakteru komercyjnego i organizowana jest na zasadach samofinansujących się. Wyliczona kwota wpisowego wynika z kalkulacji kosztów i nie obejmuje zysków
- Uczestnicy, zgłaszający się na zawody indywidualnie lub za pośrednictwem klubów bądź innych jednostek organizacyjnych, wyrażają zgodę na publikowanie ich wizerunku, imienia i nazwiska oraz roku urodzenia, w relacjach z zawodów zamieszczanych w mediach, wynikach oraz protokołach końcowych zawodów
- Uczestnicy ubezpieczają się we własnym zakresie
- **kluby i instytucje zgłaszające odpowiedzialne są za posiadanie i aktualność badań lekarskich zgłaszanych zawodników**
- Uczestnicy, zgłaszający się na Mistrzostwa indywidualnie lub za pośrednictwem klubów bądź innych jednostek organizacyjnych, biorąc udział w zawodach oświadczają jednocześnie, że są świadomi specyfiki biegu na orientację oraz własnej odpowiedzialności za sposób i wybór wariantu pokonywania tras
- Impreza odbędzie się bez względu na warunki atmosferyczne
- Interpretacja regulaminu należy do organizatorów

DO ZOBACZENIA NA ZAWODACH