



PUCHAR KASZUB

w biegu na orientację

Kamienica Królewska 18-19.05.2024 r.

Zawody współfinansowane przez

Pomorskie Zrzeszenie Ludowe Zespoły Sportowe

1. ORGANIZATOR

Uczniowski Klub Sportowy „Azymut 45” Gdynia
81-578 Gdynia ul. Wiczlińska 33

2. WSPÓŁPRACA

Pomorski Okręgowy Związek Orientacji Sportowej
Pomorskie Zrzeszenie Ludowe Zespoły Sportowe
Nadleśnictwo Kartuzy

3. OSOBY FUNKCYJNE

Sędzia główny – Adam Pesta

Budowniczy tras – Jerzy Porzycz

4. FORMA ZAWODÓW

Indywidualne, dzienne, z klasyfikacją łączną po 2 etapach.

18.05.2024 (sobota) zawody indywidualne, dystans średni, **zaliczane do Pucharu Pomorza** (III Runda), o współczynniku rankingowym PZOS - 0,7.

19.05.2024 (niedziela) zawody indywidualne, dystans klasyczny, **zaliczane do Pucharu Pomorza** (IV Runda), o współczynniku rankingowym PZOS - 0,7.

5. KATEGORIE WIEKOWE

Kobiety	Mężczyźni	Rocznik
K10	M10	2014 i młodsi
K12	M12	2012 – 2013
K14	M14	2010 – 2011
K16	M16	2008 – 2009
K18	M18	2006 – 2007
K20	M20	2004 - 2005
K21	M21	2003 - 1990
K35/40	M35/40	1989 - 1980
K45/50	M45/50	1979 – 1970
K55/60	M55/60	1969 – 1960
K65+		1959 i starsze
	M65/70	1959 - 1950
	M75+	1949 i starsi
KM10NR		Do 10 lat
Krótką	Średnia	Bez ograniczeń wiekowych

W przypadku małej ilości zgłoszonych zawodników, organizator zastrzega sobie prawo łączenia kategorii.

Zawodnicy w kat. KM10NR startują w dowolnej minucie pomiędzy 00 i 30.

6. OPŁATY

KM10, KM12, KM14 oraz KM10NR, Krótka i Średnia	20,00 zł
KM16, KM18, KM20	25,00 zł
KM21 i starsze	30,00 zł
wypożyczenie karty SI	3,00 zł
zgubienie wypożyczonej karty SI	150,00 zł

Opłaty dotyczą jednego etapu.

Preferowana opcja opłaty za udział w zawodach – przelew na konto UKS Azymut 45 Santander Bank Polska 61 1090 1102 0000 0001 1522 1619

7. CENTRUM ZAWODÓW

18-19.05.2024 r – parking leśny przy drodze Kamienica Królewska – Mirachowo

<https://maps.app.goo.gl/U54KfBeQdwSkEGUm7>

8. BIURO ZAWODÓW

Czynne w Centrum Zawodów od godz. 09:30

9. START

Godzina „00” 11:30 – sobota

Godzina „00” 10.30 – niedziela

Start w oba dni w tym samym miejscu, dojdzie 350 m wyznakowane wstążkami żółto – pomarańczowymi.

10. MAPA

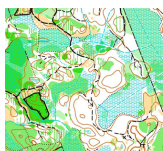
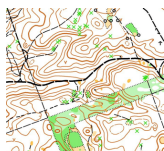
Mapa „Kamienica Królewska” - skala 1:10000, e – 2,5 m;

UWAGA: w niedzielę (bieg klasyczny) dla kategorii M21 i M35/40 – skala 1:15000;

aktualność październik 2024, zabezpieczona w folii.

11. TEREN

Ukształtowanie terenu zróżnicowane; przewyższenia do 25m; gęsta sieć dróg; przebieżność zmienna, występują liczne tereny podmokłe.



12. POTWIERDZANIE PK

Zawody zostaną przeprowadzone przy użyciu elektronicznego systemu potwierdzania punktów kontrolnych SPORTident. Stacje będą działały w systemie bezdotykowym AIR+

13. NAGRODY

W kategoriach do KM14 – dyplomy oraz upominki za miejsca 1-6.

W kategoriach KM16 i starsi oraz kategorie otwarte – dyplomy oraz upominki za miejsca 1-3

14. INNE

- Zgłoszenie się na zawody jest równoznaczne z akceptacją postanowień regulaminu zawodów oraz zgody na przetwarzanie danych osobowych i wizerunku w celach organizacyjnych.
- Organizator nie ponosi odpowiedzialności materialnej za rzeczy zaginione w trakcie trwania zawodów.
- Organizator w trakcie trwania zawodów zapewnia opiekę medyczną.
- Zawodnicy ubezpieczają się we własnym zakresie.
- Zawody odbędą się bez względu na warunki atmosferyczne.
- W CZ będzie działał bufet.

PARAMETRY TRAS

Kategoria	Bieg średni sobota 18.05.2024		Bieg klasyczny niedziela 19.05.2024	
	Długość trasy	Ilość PK	Długość trasy	Ilość PK
K10	1,9 km	8	1,7 km	6
K12	2,2 km	10	2,5 km	9
K14	2,9 km	11	3,5 km	14
K16	3,3 km	11	4,4 km	11
K21	4,4 km	21	6,5 km	13
K35/40	3,3 km	14	5,6 km	11
K45/50	3,1 km	13	4,9 km	10
K55/60	2,1 km	11	2,0 km	9
M10	1,8 km	7	2,3 km	7
M12	2,1 km	11	3,0 km	11
M14	2,9 km	13	4,2 km	13
M16	3,4 km	16	5,6 km	11
M18	3,8 km	18	7,2 km	13
M21	5,7 km	25	10,8 km	19
M35/40	4,3 km	19	7,2 km	10

M45/50	3,7 km	18	5,0 km	13
M65/70	2,6 km	15	3,2 km	8
Krótka	2,4 km	13	2,9 km	10