

XVII Grand Prix Pomorza w Biegu na Orientację Gdynia 2021

Biuletyn 2

17.08.2021 r



Patronat Honorowy
**PREZYDENT
MIASTA GDYNI**
Wojciech Szczurek



FORYTEK
& PARTNERZY

hitmark
ROBOTICS

Gdynia 20-22.08.2021

1. Organizator

Uczniowski Klub Sportowy „Azymut 45” Gdynia
81-578 Gdynia ul. Wiczlińska 33

2. Współpraca

- Polski Związek Orientacji Sportowej
- Urząd Marszałkowski Województwa Pomorskiego
- Nadleśnictwo Gdańsk
- Gmina Gdynia

3. Data i miejsce

Gdynia 20-22.08.2021 r.

4. Zespół głównych organizatorów

- Kierownik zawodów - Agata Porzycz tel. 502-283-461
Sędzia główny - Jerzy Porzycz
Budowniczy tras - Adam Pesta (E1),
- Jerzy Porzycz (E2 i 3)
Kartograf - Jarosław Bartczak (E1), Oleksandr Cepurdej (E2,3)

5. Program zawodów

19.08.2021	Przyjmowanie ekip	19.00 - 21.00
20.08.2021	Przyjmowanie ekip Bieg średniodystansowy	12.30 - 14.30 15.30 - 18.00
21.08.2021	Bieg klasyczny	10.00 - 14.00
22.08.2021	Bieg klasyczny skrócony Podsumowanie zawodów	09.30 - 13.00 12.30

6. Centrum zawodów

1 etap - 20.08 (piątek)

<https://goo.gl/maps/jQ7mbmjUambuf1Tu8>

parking w CZ - bezpłatny

2 i 3 etap - 21-22.08 (sobota, niedziela)

<https://goo.gl/maps/CkN1hxXKzh47PM2Y8>

parking na terenie dawnego Polifarbu - 10zł (2 dni)

<https://goo.gl/maps/a8bDjAHxrGFRjQ8y5>

dojazd od ul. Krzemowej! uwaga - nie ma możliwości parkowania w CZ!

7. Forma zawodów

Trzydniowe zawody indywidualne z klasyfikacją łączną - CTZ o współczynniku 1,1

8. Biuro zawodów

19.08 (czwartek) w godz. 19.00 - 21.00

Zespół Szkolno Przedszkolny nr 3, Gdynia Dąbrowa, ul. Nagietkowa 73

<https://goo.gl/maps/rST3gWj1ZzJgN4DH8>

20.08 (piątek) w godz. 12.30 - 14.30

w centrum zawodów Gdynia ul. Augustyna Krauzego

<https://goo.gl/maps/jQ7mbmjUambuf1Tu8>

9. Mapy

aktualność lipiec 2021

1 etap

„Krzyżowa Góra 3” - skala 1:10 000 e -5m;

2 etap

„Źródło Marii 3” - kategorie K21E, M18, M20, M21E, M35, M40 - skala 1:15 000,
pozostałe kategorie - skala 1:10 000 e-5m;

3 etap

„Źródło Marii 3” - skala 1:10 000 e -5m;

10. Teren zawodów

Etap 1:

Ukształtowanie terenu zróżnicowane; przewyższenia do 50m; teren morenowy;
gęsta sieć dróg; przebieżność w większości bardzo dobra i dobra,

Etap 2 i 3

Ukształtowanie terenu zróżnicowane; przewyższenia do 30m; gęsta sieć dróg;
przebieżność w większości bardzo dobra i dobra, występują miejscami tereny
podmokłe.

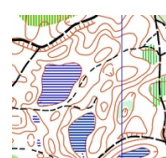
Fragmenty map:



Etap 1



Etap 2 i 3



11. Kategorie wiekowe

Sportowe:

K10N, K10, K12, K14, K16, K18, K20, K21E, K21S, K35, K40, K45, K50, K55, K60,
K65, K70, K75+

M10N, M10, M12, M14, M16, M18, M20, M21E, M21S, M35, M40, M35-44S, M45,
M50, M55, M60, M65, M70, M75, M80, M85, M90+

Rekreacyjno - sportowe

- Rodzinna (bardzo łatwa, krótka, dla rodzin z dziećmi)
- Krótka (łatwa, krótka, dla początkujących)
- Średnia (trudniejsza, dłuższa, dla średniozaawansowanych)
- Długa (trudna technicznie, wymagająca fizycznie)

12. Opłaty

Rodzinna, Krótka, K/M10N	30,00 zł	lub 10,00 zł/etap
Średnia, K/M10 - K/M16	50,00 zł	lub 20,00 zł/etap
Długa, K/M 18 >	100,00 zł	lub 40,00 zł/etap
Wypożyczenie karty SI	3,00zł/etap	
Zgubienie karty SI organizatora	175,00 zł	

Istnieje możliwość startu tylko w poszczególnych etapach
Zgłoszenia po terminie - opłata + 50 %, nie zwracamy opłaty startowej
Opłaty można dokonać przelewem na konto lub gotówką w biurze zawodów

UKS „Azymut 45” Gdynia
81-578 Gdynia ul. Wiczlińska 33
Santander Bank Polska 2/O Gdynia
61 1090 1102 0000 0001 1522 1619

Informacje w treści przelewu - opłata startowa GPPom2021 + nazwa klubu/nazwisko

13. System potwierdzania punktów

Elektroniczny system SPORTIdent Air+

14. Treningi

W dniach 16-19 i 23-26 sierpnia będą organizowane treningi techniczne;

Koszt pojedynczego treningu (mapa + trasa) - 10zł/os

Koszt pakietu - 10 treningów - 80zł/os

15. Nagrody

W każdej kategorii miejsca 1-3 - dyplomy i nagrody rzeczowe

W kategoriach E - miejsca 1-3 nagrody pieniężne

Losowanie nagród wśród wszystkich uczestników zawodów

16. Inne

- zawody zostaną rozegrane zgodnie z obowiązującymi przepisami dotyczącymi sytuacji epidemiologicznej
- zawodnicy ubezpieczają się we własnym zakresie
- organizator w trakcie trwania zawodów zapewnia opiekę medyczną,
- w centrum zawodów czynny będzie bufet
- zgłoszenie na zawody jest równoznaczne z akceptacją postanowień biuletynu oraz zgodą na przetwarzanie danych osobowych i wizerunku w celach organizacyjnych
- godziny posiłków w ZSP nr 3: śniadania 8.00; obiady 13.30; kolacje 19.00
- **przy dojazdach na poszczególne etapy prosimy wziąć pod uwagę znaczne utrudnienia w ruchu drogowym, związane z budową trasy kaszubskiej**

17. Parametry tras

Dojście na start - wyznakowane wstążkami koloru żółtego:

1 etap - 1500m

2 etap - 650m

3 etap - 300m

Kategoria	Etap 1			Etap 2			Etap 3		
	Długość	Ilość PK	Przewyż	Długość	Ilość PK	Przewyż	Długość	Ilość PK	Przewyż
K10	1,8	7	50	2,0	8	25	2,0	7	20
K12	1,9	9	50	2,4	10	35	2,6	10	30
K14	2,6	15	60	3,4	14	55	3,4	10	60
K16	3,2	17	90	5,3	13	125	4,5	11	70
K18	3,3	19	90	6,6	16	130	5,0	12	80
K20	3,3	18	115	6,2	16	130	5,3	12	80
K21S	2,9	14	100	5,9	17	100	4,4	13	80
K21E	4,4	22	155	9,0	25	150	6,5	19	110
K35	2,8	16	90	7,3	19	100	5,4	11	70
K40	2,7	15	80	6,1	15	90	5,0	13	65
K45	2,7	16	80	5,7	13	85	4,4	12	50
K50	2,4	13	70	4,4	12	45	3,9	11	50
K55	2,4	12	60	3,8	11	60	3,7	11	45
K60	2,1	11	60	3,3	11	40	3,0	11	45
K65	2,0	10	55	3,8	13	30	3,4	13	35
K70	1,5	9	50	2,6	11	30	2,5	10	30
M10	2,1	8	50	2,0	9	25	2,1	8	20
M12	2,1	9	50	2,5	12	35	2,8	11	30
M14	2,8	15	80	4,5	15	65	4,0	11	65
M16	3,4	20	110	6,6	15	140	5,3	17	85
M18	3,8	19	100	7,2	13	180	6,3	14	100
M20	3,1	21	135	9,1	24	180	7,0	20	110
M21S	3,2	18	130	7,0	21	140	5,6	17	90
M21E	4,8	24	170	12,2	31	240	9,5	22	140
M35	3,9	21	110	9,2	23	195	7,0	14	120
M35-44S	3,4	19	90	5,1	12	60	4,2	13	55
M40	3,8	18	90	8,0	19	180	6,3	15	90
M45	3,4	18	110	7,2	22	120	6,1	16	100
M50	3,3	17	105	6,4	14	120	5,7	15	80
M55	3,1	16	100	6,1	17	110	5,5	14	65
M60	2,7	14	80	5,7	13	100	4,9	11	60
M65	2,4	13	65	4,8	10	95	4,3	11	50
M70	2,0	13	75	4,0	13	50	4,1	10	40
M75	2,0	11	60	3,4	12	40	3,2	9	30
KM10N	1,9/2,8	6	45	2,1/2,9	7	25	2,6/3,3	8	20
Rodzinna	2,2	9	70	1,9	9	25	2,1	9	20
Krótka	1,9	14	60	2,5	10	40	2,6	10	25
Średnia	2,8	15	80	5,0	11	60	4,2	15	55