

Mistrzostwa Polski Mistrzostwa Polski Masters w Biegu na Orientację

Gdańsk 13-14.10.2018

Biuletyn Nr 2



WOJEWÓDZTWO
POMORSKIE

Organizator

Uczniowski Klub Sportowy „Azymut 45” Gdynia
81-578 Gdynia ul. Wiczlińska 33

Współorganizator

Polski Związek Orientacji Sportowej

Współpraca

Urząd Marszałkowski Województwa Pomorskiego
Nadleśnictwo Gdańsk
Gmina Gdańsk

Data i miejsce

13.10.2018 Gdańsk – bieg nocny
14.10.2018 Gdańsk – bieg średniodystansowy

SP nr 7 w Gdańsku ul. Mjr. Słabego 6 <https://goo.gl/maps/axcC45h4zhB2>

Zespół głównych organizatorów

Kierownik zawodów	- Irena Piotrowska
Sędzia główny	- Agata Porzycz tel. 502-283-461
Kierownik Biura Zawodów	- Izabela Witkowska
Budowniczy tras	- Jerzy Porzycz, Maciej Hewelt
Kontroler PZOS	- Remigiusz Nowak
Kartograf	- Jacek Morawski

Komisja Odwoławcza I Instancji

Jarosław Bartczak
Barbara Nowak
Kostiantyn Majasow

Program zawodów

13.10.2018 sobota	Przyjmowanie ekip Bieg nocny – start pierwszego zawodnika	17.00 – 19.00 20.00
14.10.2018 niedziela	Bieg średniodystansowy – start pierwszego zawodnika Uroczyste zakończenie	11.00 14.00

Forma i rodzaj zawodów

Mistrzostwa Polski i Mistrzostwa Polski Masters w nocnym biegu na orientację
Mistrzostwa Polski i Mistrzostwa Polski Masters w średniodystansowym bno

Biuro zawodów

13.10 (sobota) w godz. **17.00 – 19.00**

14.10 (niedziela) w godz. **9.30 – 10.00**

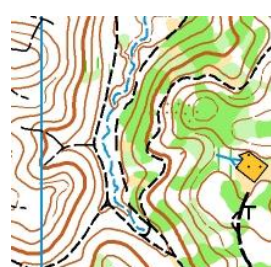
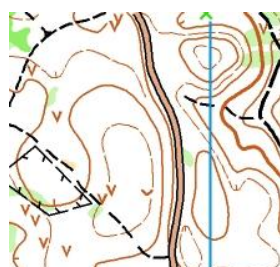
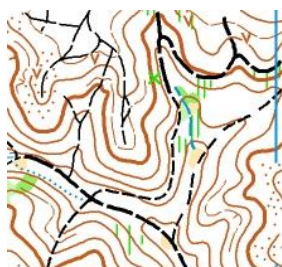
Szkoła Podstawowa nr 7 80-298 Gdańsk ul. Mjr. Słabego 6

<https://goo.gl/maps/axcC45h4zhB2>

Mapy

„Złota Karczma” aktualność VIII 2018, skala 1:10000, e –5m, symbole ISSOM2107
Autor: Jacek Morawski

Fragmenty map:



Teren zawodów

Ukształtowanie terenu zróżnicowane; przewyższenia do 60m; teren morenowy; gęsta sieć dróg; przebieżność w większości bardzo dobra i dobra.

Kategorie wiekowe

Mistrzostwa Polski

K16, K18, K20, K21,
M16, M18, M20, M21

Mistrzostwa Polski Masters

K35, K40, K45, K50, K55, K60, K65
M35, M40, M45, M50, M55, M60, M65, M70, M75, M85

Uczestnictwo

Zgodnie z Regulaminem PZOS warunkiem udziału w Mistrzostwach Polski i Mistrzostwach Polski Masters jest posiadanie aktualnej licencji PZOS oraz aktualnych badań sportowo – lekarskich.

Opłaty

K/M16	20,00zł/bieg
K/M 18 >	40,00zł/bieg
Wypożyczenie karty SI	3,00zł/bieg
Zgubienie karty SI organizatora	150,00 zł

Opłaty można dokonać przelewem na konto lub gotówką w biurze zawodów

UKS „Azymut 45” Gdynia
81-578 Gdynia ul. Wiczlińska 33
Bank Zachodni WBK 2 O/Gdynia
61 1090 1102 0000 0001 1522 1619

w treści przelewu – opłata startowa MP 2018 nazwa klubu lub nazwisko

System potwierdzania punktów

Elektroniczny system SPORTIdent. Stacje będą działały w trybie tradycyjnego potwierdzania PK

Zakwaterowanie

Organizator proponuje:

noclegi w klasach szkolnych (15 km od CZ (15` samochodem)

- na podłodze z własnym sprzętem 15,00zł os/noc

- na łóżkach bez pościeli 20,00zł os/noc

Adres noclegów: Zespół Szkolno Przedszkolny nr 3 Gdynia ul. Nagietkowa 73

Wyżywienie

Organizator proponuje obiad w CZ w niedzielę, wydawany od godz. 13.00:

(rosół + filet z piersi kurczaka z ziemniakami i surówką) - 20zł,

Parkingi

Zalecamy parkowanie na pobliskich uliczkach osiedlowych

Nagrody

Kategorie MP w nocnym bno – miejsca 1-3 medale, nagrody rzeczowe 1-6 dyplomy
Kategorie MPM w nocnym bno – 1 m puchar, miejsca 1-3 medale, dyplomy i drobne upominki

Kategorie MP w średniodystansowym bno – miejsca 1-3 medale, w kat K21 i M21 nagrody finansowe, pozostałe kategorie nagrody rzeczowe, miejsca 1-6 dyplomy
Kategorie MPM w średniodystansowym bno – 1 miejsce puchar, miejsca 1-3 medale, dyplomy i drobne upominki

Inne informacje

- mapy drukowane cyfrowo, w folii
- opisy PK na mapach, dodatkowo do pobrania w boksach startowych
- zawodnicy mają obowiązek startu z numerami, które kierownicy otrzymają w pakietach startowych
- zawodnicy ubezpieczają się we własnym zakresie.
- organizator w trakcie trwania zawodów zapewnia opiekę medyczną.
- organizator nie ponosi odpowiedzialności materialnej za rzeczy zaginione w trakcie trwania zawodów
- w centrum zawodów czynny będzie bufet
- zgłoszenie na zawody jest równoznaczne z akceptacją postanowień biuletynu oraz zgodą na przetwarzanie danych osobowych i wizerunku w celach organizacyjnych

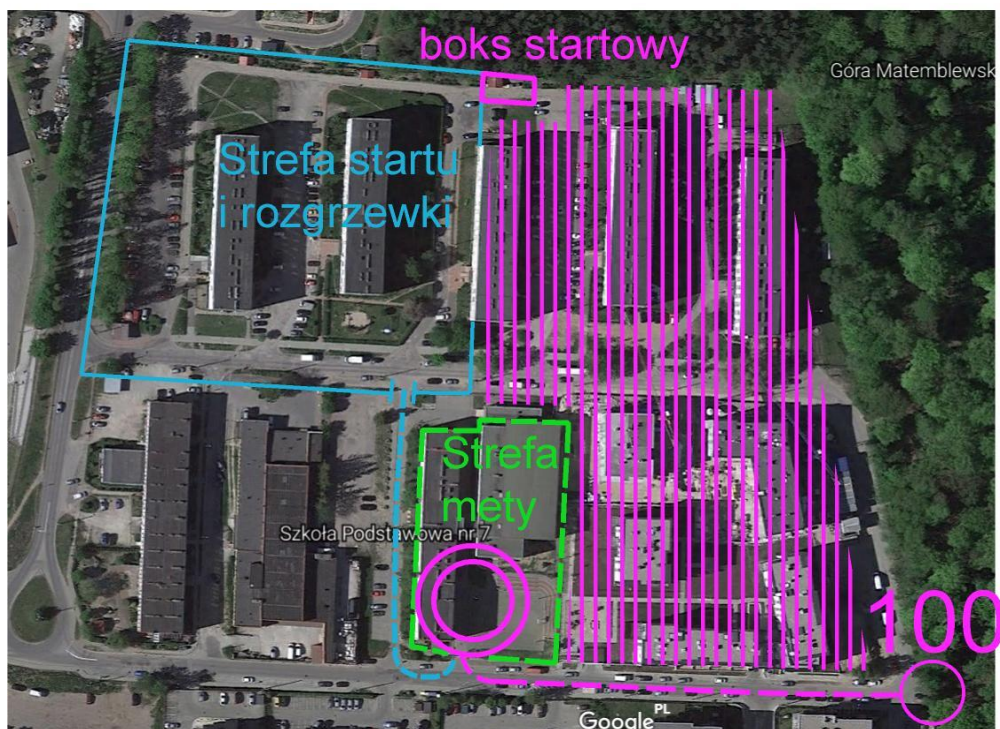
Mistrzostwa Polski w nocnym bno

- dojście 1150m wyznakowane żółtymi taśmami, częściowo z elementami odblaskowymi
- interwał startu w kat. K20, K35, K40, K45, K50, K55, K60, M55, M60, M65, M70, M75 wynosi 6 minut, w pozostałych kategoriach – 3 minuty
- organizacja startu:
 - Box -3 – weryfikacja zawodników
 - Box -2 – pobór opisów
 - Box -1 – na sygnał startu pobór map
- limit czasu wynosi 180 minut
- start pierwszego zawodnika – godz. 20.00
- wszyscy zawodnicy muszą opuścić teren szkoły do godziny 20.45
- po 20.45 zawodnicy mogą przebywać w strefie rozgrzewkowej lub na dojściu do startu
- na mecie zawodnicy mają obowiązek oddania mapy sędziemu mety, mapy będą zwracane po biegu średniodystansowym
- na starcie będą worki na rzeczy, które po zakończeniu startu będą przywiezione do CZ
- toalety przenośne znajdują się tylko w strefie mety
- dobieg z ostatniego PK do mety odbywa się wzdłuż ulicy, dla bezpieczeństwa zaleca się przebieg chodnikiem
- po przebiegnięciu punktu mety zawodnik ma obowiązek odczytu karty SI (w szkole) w ciągu 15 minut

Kategoria	Długość	Przewyższenie	Ilość PK
16	4,9	110	15
K18	6,3	130	15
K20	7,5	150	17
K21	9,7	300	21
K35	6,4	185	14
K40	5,4	160	13
K45	4,7	140	15
K50	4,6	130	11
K55	4,4	110	12
K60	4,2	90	12
K65	3	75	12
M16	6,6	190	18
M18	8,8	240	19
M20	10,5	290	27
M21	14,5	430	33
M35	10	305	19
M40	9,1	285	19
M45	7,9	260	19
M50	6,7	240	18
M55	6	220	16
M60	5,2	190	15
M65	4,9	175	14
M70	4,2	135	13
M75	3,4	110	14
M85	2,5	65	10

Mistrzostwa Polski w średniodystansowym bno

- dojscie 300m wyznakowane żółtymi taśmami
- interwał startu w wszystkich kategoriach wynosi 2 minuty
- organizacja startu:
 - Box -3 – weryfikacja zawodników
 - Box -2 – pobór opisów
 - Box -1 – na sygnał startu pobór map
- limit czasu wynosi 120 minut
- start pierwszego zawodnika – godz. 11.00
- wszyscy zawodnicy muszą znaleźć się w strefie startu i rozgrzewki do godziny 11.15
- zawodnicy po przybiegnięciu nie mogą opuszczać strefy mety do godziny 12.30
- na starcie będą worki na rzeczy, które po zakończeniu startu będą przywiezione do CZ
- toalety przenośne znajdują się tylko w strefie mety
- dobieg z ostatniego PK do mety odbywa się wzdłuż ulicy, dla bezpieczeństwa zaleca się przebieg chodnikiem



Kategoria	Długość	Przewyższenie	Ilość PK
K16	3,7 km	150	14
K18	4,2 km	150	17
K20	4,6 km	160	19
K21	4,9 km	170	20
K35	4,5 km	145	19
K40	4,0 km	125	20
K45	3,7 km	120	17
K50	3,4 km	105	13
K55	3,1 km	75	13
K60	2,7 km	75	12
K65	2,2 km	75	10
M16	4,0 km	150	19
M18	4,5 km	170	21
M20	5,2 km	215	22
M21	6,3 km	265	25
M35	5,0 km	200	24
M40	4,6 km	170	22
M45	3,9 km	140	18
M50	3,5 km	110	16
M55	3,4 km	105	18
M60	3,1 km	85	14
M65	2,9 km	75	13
M70	2,7 km	75	11
M75	2,2 km	60	11
M85	2,0 km	60	9