



# XV Limanowa Cup 2017

Limanowa, 29-31.07.2017

## BIULETYN 1

[www.limanowacup.pl](http://www.limanowacup.pl) / [www.patriamlynne.pl](http://www.patriamlynne.pl)



## ORGANIZATOR:

**Uczniowski Klub Sportowy**

**PATRIA MŁYNNE**

34-601 Limanowa 3

NIP: 737-17-49-167

tel. +48 660 444 292

e-mail: witollds@poczta.onet.pl

www.patriamlynne.pl



## HONOROWY PATRONAT:

Burmistrz Miasta Limanowa – Władysław Bieda

Wójt Gminy Limanowa – Władysław Pazdan

Prezes Polskiego Związku Orientacji Sportowej – Krzysztof Urbaniak

## KOMITET ORGANIZACYJNY:

Kierownik zawodów – Marek Golonka

Sędzia główny – Witold Sochacki

Twórcy map – Jacek Kozłowski i Piotr Pietroń

Budowniczy Tras – Jacek Kozłowski i Piotr Pietroń

Biuro zawodów – Jolanta Kozłowska, Katarzyna Pietroń

Obsługa SportIdent – Marcin Leśnicki

Kierownik logistyki – Jarosław Bugajski

## PROGRAM ZAWODÓW:

### **29.07.2017 (sobota):**

12:00 - Oficjalne otwarcie XV Limanowa Cup

I etap Limanowa Cup (bieg średniodystansowy), Stara Wieś

### **30.07.2017 (niedziela):**

12:00 - II etap Limanowa Cup (bieg klasyczny), Stara Wieś

### **31.07.2017 (poniedziałek):**

10:00 - III etap Limanowa Cup (bieg średniodystansowy), Limanowa

13:30 - Zakończenie Limanowa Cup – dekoracja i losowanie nagród

## RANGA I FORMA ZAWODÓW:

Trzydniowe zawody indywidualne – ostatni etap handicapowy – klasyfikacja łączna za 3 dni.

Zawody z Centralnego Kalendarza Zawodów (CTZ) Polskiego Związku Orientacji Sportowej.

Zawody stanowią część wydarzenia **Summer O-Week** wraz z zawodami O-Games (klasyfikacja łączna za wszystkie 6 etapów).

## KATEGORIE WIEKOWE:

KM10R / KM10N / KM10 / KM12 / KM14 / KM16 / KM18 / KM20 / KM21E / KM21A / KM35 / KM40 / KM45 / KM50 / KM55 / KM60 / KM65 / KM70 / KM75 / KM80 / OPEN

Organizator zastrzega sobie prawo do łączenia kategorii w przypadku mniej liczby zgłoszeń.

## ZGŁOSZENIA:

Zgłoszenia przyjmujemy w nieprzekraczalnym terminie do **19.07.2017 r.** Po tym dniu możliwe będzie jedynie zgłoszenie się do kategorii OPEN.

W celu przesłania zgłoszenia należy uzupełnić formularz znajdujący się na stronie zawodów w zakładce *Zgłoszenia* lub bezpośrednio pod linkiem: [www.limanowacup.pl/entrysystem](http://www.limanowacup.pl/entrysystem)

Poprzez formularz zgłaszamy również zapotrzebowanie na noclegi, wyżywienie i parking. Osoby, które chcą otrzymać fakturę proszone są o uzupełnienie odpowiednich pól formularza. Dzięki temu faktura będzie gotowa w biurze zawodów podczas akredytacji.

Zmiany i uzupełnienia w zgłoszeniu można dokonywać samodzielnie wybierając odpowiednie opcje w formularzu zgłoszeniowym. Formularz zostanie wyłączony w dniu 19.07.2017 r. Po tym terminie zmiany można dokonywać jedynie poprzez e-mail.

Aktualna lista zgłoszonych zawodników jest dostępna na stronie zawodów w dziale „Zgłoszenia” lub w systemie zgłoszeniowym.

Kontakt w sprawach zakwaterowania i wyżywienia:

witollids@poczta.onet.pl; tel. 660 444 292

Kontakt w sprawie problemów z formularzem:

pietronp@gmail.com

## TEREN ZAWODÓW:

1. BIEG ŚREDNIODYSTANSOWY – Stara Wieś  
skala mapy 1:10 000, e = 5 m, autor : Piotr Pietroń
2. BIEG KLASYCZNY – Stara Wieś  
skala mapy 1:10 000, e = 5 m, autor : Jacek Kozłowski
3. BIEG ŚREDNIODYSTANSOWY – Limanowa  
skala mapy 1:10 000, e = 5 m, autor : Piotr Pietroń

Dla najmłodszych i najstarszych mapy będą w skali 1:7 500.

Aktualizacja map – wiosna 2017 r.

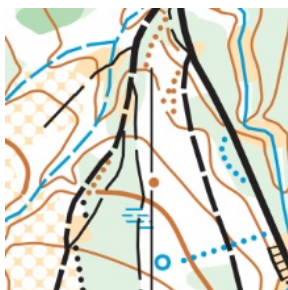
Wszystkie mapy zostaną stworzone od nowa przy użyciu najnowszych technologii: GPS, skaning laserowy LIDAR, zdjęcia lotnicze.

Wszystkie mapy ofoliowane.

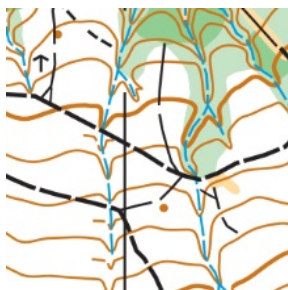
### Charakterystyka terenu:

Teren górzysty, poprzecinany jarami (zarówno głębokimi, jak i płytkimi. Przebieżność zróżnicowana: od bardzo dobrej (las bukowy) przez umiarkowaną do momentami utrudnionej (zarośnięte dawne poręby i wycinki). Sieć dróg umiarkowana, występuje wiele dróg zwózkowych. W terenie występuje wiele strumieni, a w niektórych miejscach obszary podmokłe i bagienne.

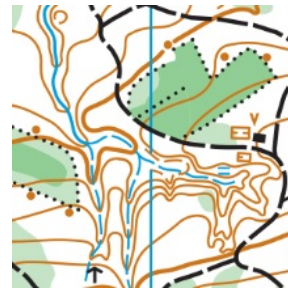
**E1**



**E2**



**E3**



## WPISOWE:

Wysokość opłaty wpisowej jest niezależna od terminu zgłoszenia i wynosi odpowiednio:

### 3 etapy:

KM18+ – 75 zł / 21 €  
pozostałe – 55 zł / 18 €

### 1 etap:

KM18+ – 30 zł / 8 €  
pozostałe – 20 zł / 6 €

Wysokość opłaty wpisowej wylicza system zgłoszeniowy. W zakładce *Moje zgłoszenie* należy wybrać opcję *Wygeneruj podsumowanie*, która stworzy dla nas plik pdf z podsumowaniem finansowym zgłoszenia.

Płatność można dokonywać przelewem na konto klubu:

IBAN 25 8804 0000 0000 0016 6618 0001

KOD SWIFT - POLUPLPR

w terminie do 19.07.2017 r. Po tym dniu dopuszczamy jedynie płatność gotówką w biurze zawodów.

## ZAKWATEROWANIE I WYŻYWIENIE:

Lista noclegów, w których rezerwacji pośredniczymy:

### 1. Szkoła Podstawowa w Młynnem

własna karimata i śpiwór

60 miejsc, cena: 12 zł (3€)/osoba/1 noc

### 2. Szkoła Podstawowa nr 1 w Limanowej

własna karimata i śpiwór

150 miejsc, cena: 12 zł (3€)/osoba/1 noc

O nowych możliwościach zakwaterowania organizator będzie informował na bieżąco w aktualnościach na stronie zawodów. Organizator nie pośredniczy w innym rodzaju zakwaterowania.

Rezerwacja zakwaterowania możliwa jest jedynie poprzez system zgłoszeń na stronie zawodów (w zakładce „Zgłoszenia”). Nie przyjmujemy rezerwacji drogą mailową!

Informacje na temat wyżywienia zostaną podane w późniejszym terminie.

## POTWIERDZANIE PK:

Zawody będą rozgrywane przy użyciu elektronicznego systemu potwierdzania SportIdent. Wypożyczenie chipa za 3 dni – 10 zł.

Pozostawienie pustego pola w kolumnie „Nr. SI” będzie traktowane jako zdeklarowanie chęci wypożyczenia chipa. Po dniu 19.07.2017 r. wszystkim zawodnikom bez podanych nr SI zostaną przydzielone karty SI organizatora, bez możliwości późniejszej ich zmiany.

Opłata za zgubienie chipa 120-200 zł (w zależności od jego rodzaju).

## INNE:

1. Obowiązują ważne badania lekarskie.
2. Zawodnicy ubezpieczają się we własnym zakresie – odpowiadają kierownicy ekip.
3. Opiekę medyczną w trakcie trwania poszczególnych biegów zapewnia organizator.
4. Organizator jest ubezpieczony od odpowiedzialności cywilnej.
5. Aktualne informacje znajdować się będą na stronie:  
**[www.limanowacup.pl](http://www.limanowacup.pl)**.

**Do zobaczenia w lipcu w Limanowej!**